



Comment aménager la salle de technologie ?	Aménagement sur ordinateur	<b>TECHNOLOGIE</b>	
<b>Aménagement 4b.1</b>			
NOM :	Prénom :	Classe :	Date :

## 1/ Préambule

La salle est mal disposée ⇒ je cherche de nouvelles idées ⇒ Je les présente sur un plan sur feuille

	<b>POURQUOI ?</b>		<b>CONCLUSION</b>

## 2/ Projet d'aménagement sur ordinateur

2.1/ Pourquoi le réaliser sur ordinateur ?

.....

2.2/ Qui utilise « ça » ?

.....

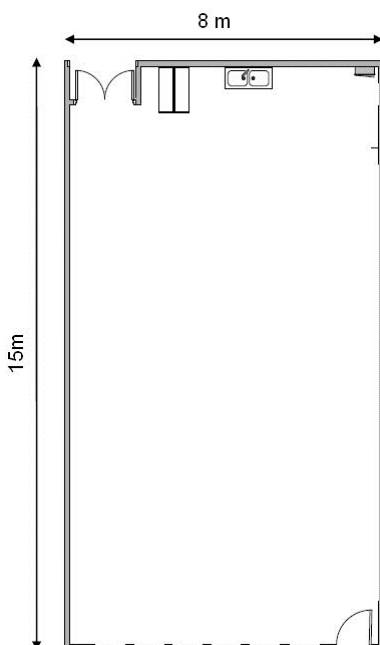
## 3/ Application

Utilisation du logiciel SweetHome3D



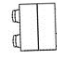
*Logiciel gratuit d'aide à l'aménagement des meubles d'un logement téléchargeable sur le site [cr3techno972.jimdo.com](http://cr3techno972.jimdo.com) à la rubrique logiciels*

### Plan de la salle



### Cahier des charges

Classe de 24 élèves

Des groupes de 3 élèves par îlot 

Un bureau avec ordinateur près de l'îlot

1 tableau pas trop loin de l'îlot

Un bureau professeur pas très loin du tableau  
+ un ordinateur

4 établis électriques

4 établis mécaniques (créer une zone « bricolage »)

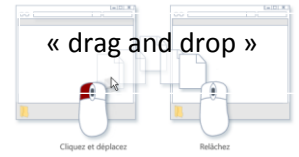
Chapitre :  
Représenter  
la salle

### 3.1/ Dessiner le plan de la salle

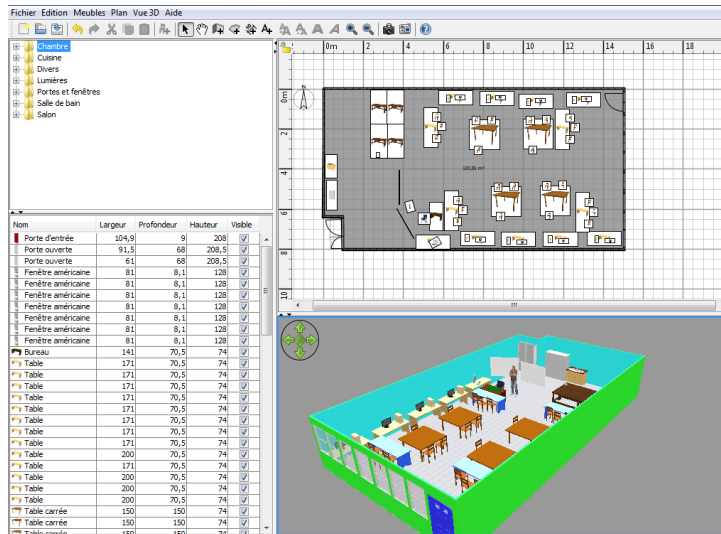


Chapitre :  
aménagement  
sur feuille

### 3.2/ Positionner le mobilier



## Interface du logiciel



## Comparatifs

	Aménagement sur feuille	Aménagement sur ordinateur
Avantages		
Inconvénients		

## CONCLUSION

Que fait-on avec ce logiciel d'aménagement et à quoi sert-il alors?

.....

.....

.....

